



PLANOS DE MANEJO

APA TIETÊ

24 E 25 de Maio de 2018

COMITÊ DE INTEGRAÇÃO

RESOLUÇÃO SMA n° 95/2016

RESOLUÇÃO SMA n° 93/2017

Objetivo:

Estabelecer diretrizes e procedimentos para a elaboração, revisão e implantação dos Planos de Manejo das Unidades de Conservação Estaduais

ATRIBUIÇÕES:

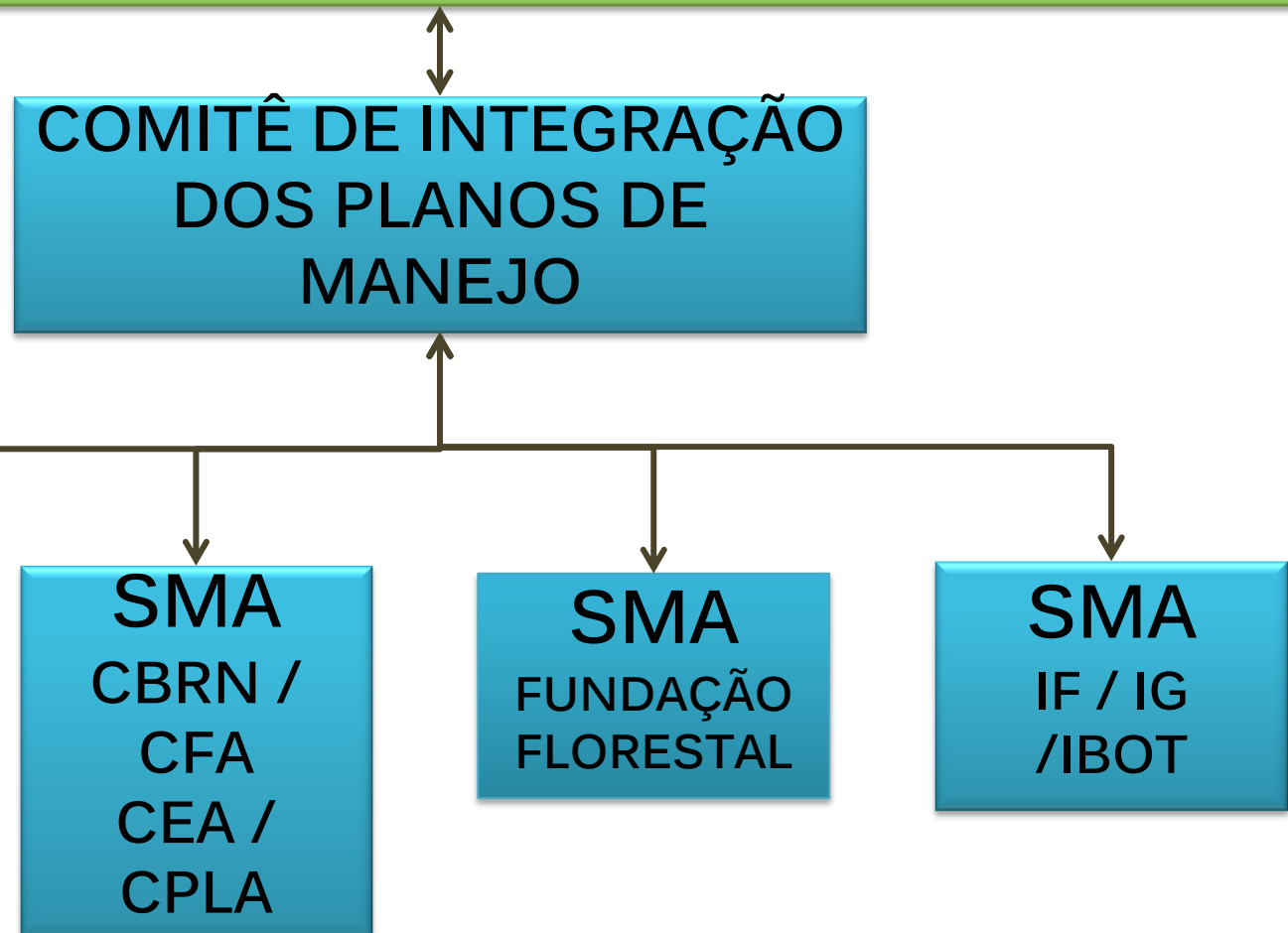
Definir Roteiro Metodológico para elaboração dos Planos de Manejo - PMs

Promover a articulação institucional para o fornecimento dos estudos e bases técnicas

Acompanhar o desenvolvimento e os cronogramas de execução dos PMs

*ORGANOGRAMA DO COMITÊ DE INTEGRAÇÃO
DOS PLANOS DE MANEJO*

**GABINETE SECRETÁRIO MEIO
AMBIENTE**



Quais são as diretrizes gerais para elaboração dos Planos de Manejo das UCs Paulistas?

Zoneamento:

- Zonas internas + Áreas programadas + Zona de Amortecimento;
- Matriz de zoneamento (descrição, objetivos, objetivos específicos, diretrizes gerais, diretrizes específicas, regras gerais);
- Minuta de resolução e/ou decreto + mapa do zoneamento

Programa de Gestão:

- Programas/Ações/Indicadores de monitoramento e avaliação

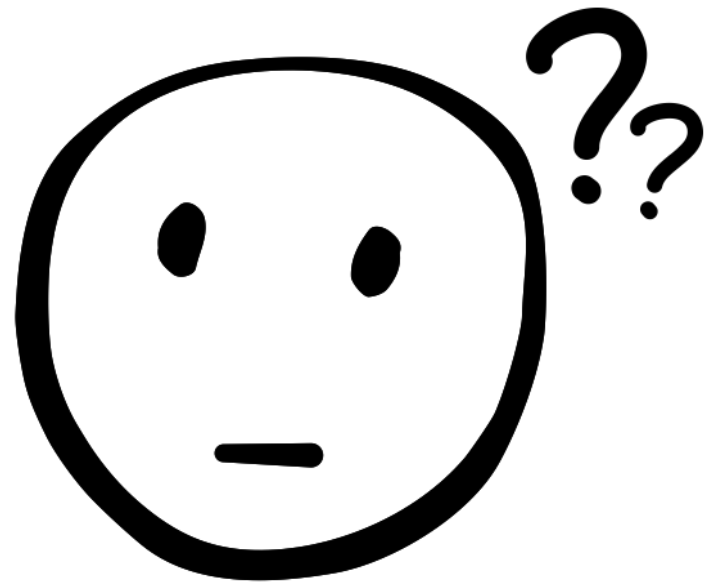


PLANOS DE MANEJO

APA TIETÊ

ZONEAMENTO

ZONEAMENTO ????



COMO A CASA ESTÁ DIVIDIDA?



**TODA CASA TEM CÔMODOS, COM VOCAÇÕES PARA
USOS DIFERENTES ...**

E A APA

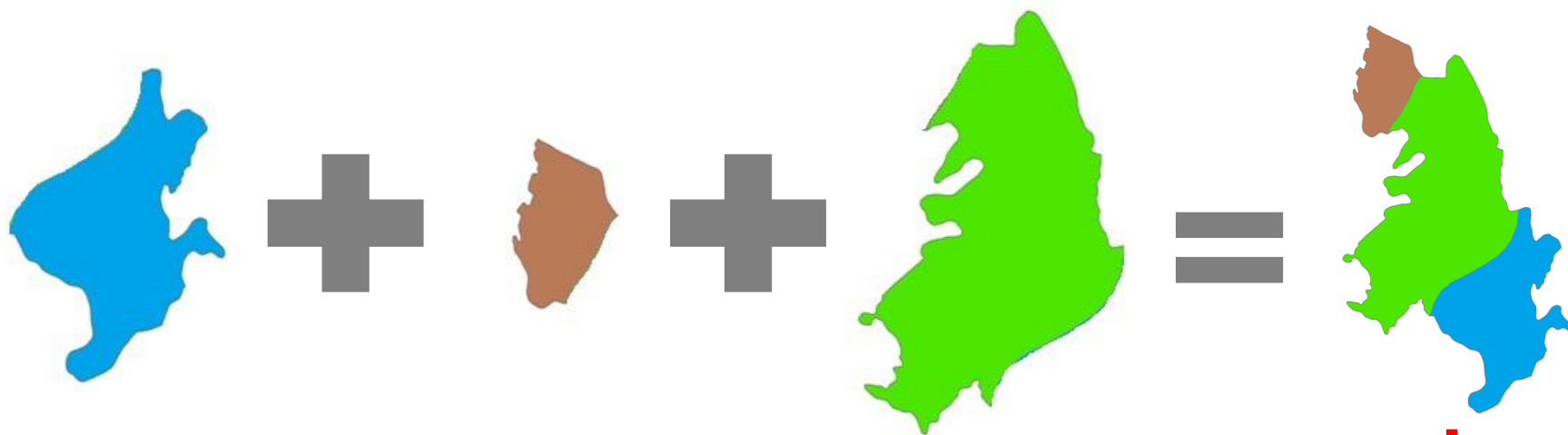
**? ? ?
? ?**



TAMBÉM ESTÁ DIVIDIDA EM “CÔMODOS” QUE
CHAMAMOS DE

ZONAS





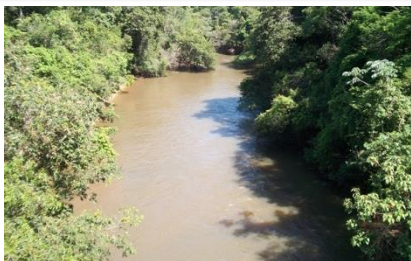
ZONEAMENTO DA APA



CONCEPÇÃO METODOLÓGICA

O QUE UTILIZAMOS OU QUAIS CRITÉRIOS TEMOS PARA FAZER O ZONEAMENTO???

MEIO FÍSICO



HIDROGRAFIA



GEOMORFOLOGIA /
GEOLOGIA



FRAGILIDADES

MEIO BIÓTICO



VEGETAÇÃO



FAUNA

MEIO ANTRÓPICO



USO E OCUPAÇÃO DO SOLO



PLANOS
ESPECÍFICOS



O QUE UTILIZAMOS OU QUAIS CRITÉRIOS TEMOS PARA FAZER O ZONEAMENTO???

**MEIO
FÍSICO**



**MEIO
BIÓTICO**



**MEIO
ANTRÓPICO**



**PARTICIPAÇÃO
SOCIAL**



TEMOS O TERRITÓRIO:

**ESPAÇOS
CONSERVADOS**



**ESPAÇOS COM USO
DIVERSIFICADO**



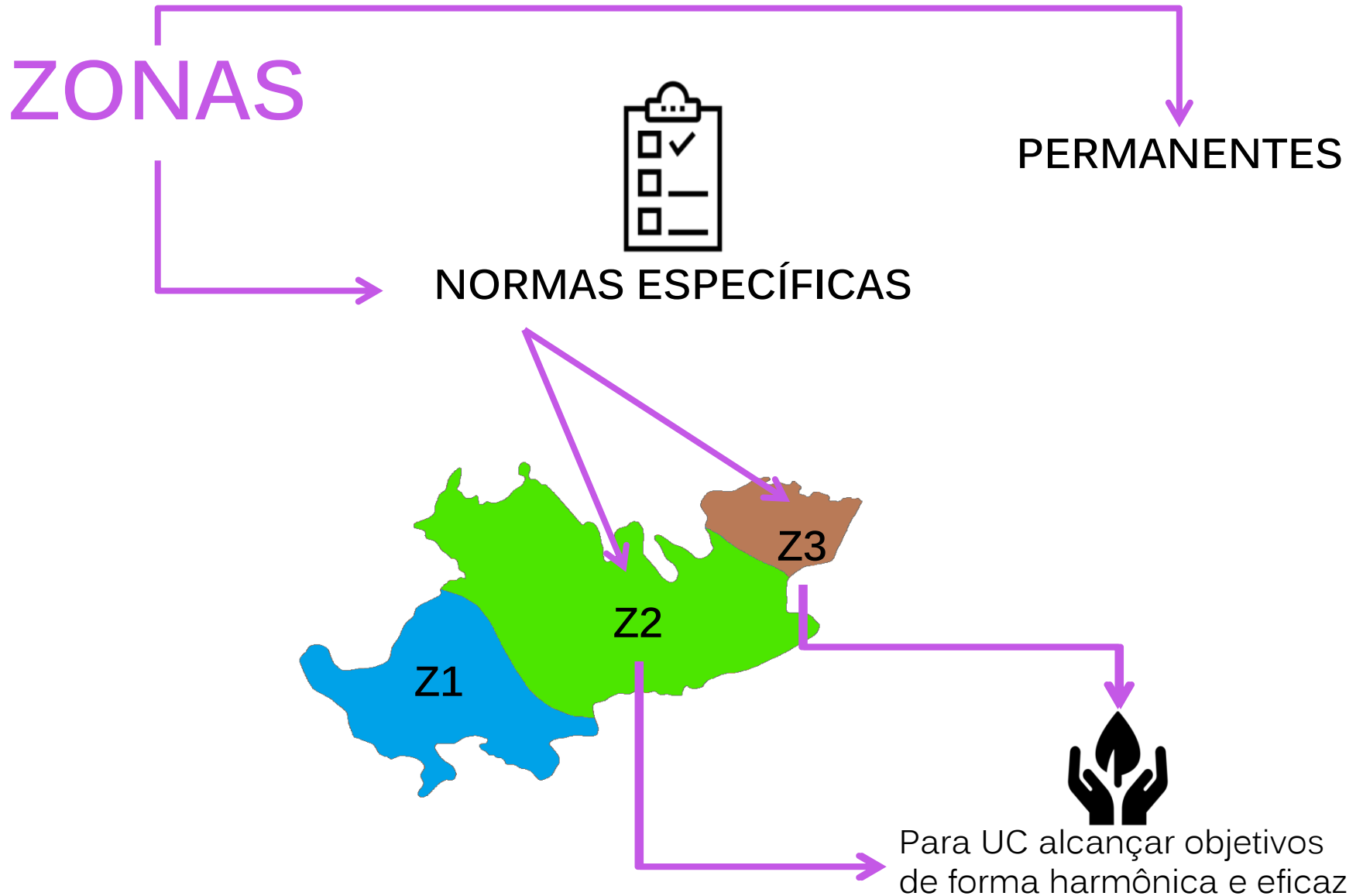
**ESPAÇOS
DEGRADADOS**



ZONEAMENTO

ZONAS + ÁREAS

ZONEAMENTO



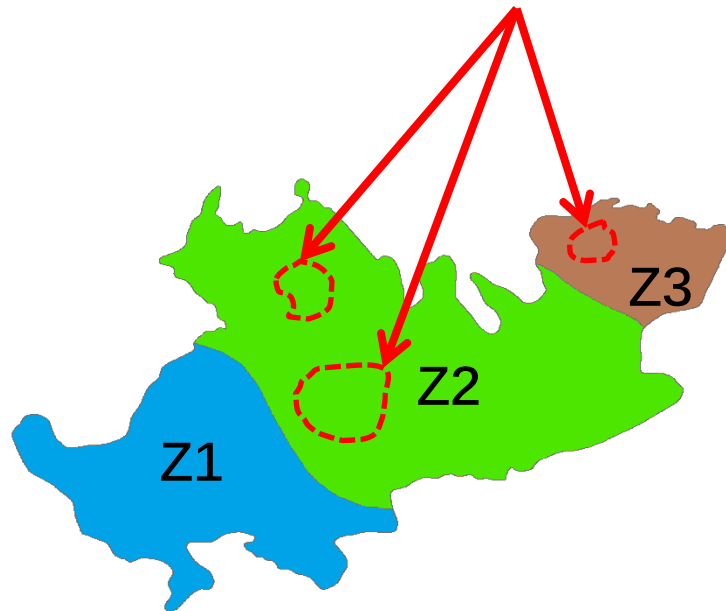
ZONEAMENTO

ÁREAS



FLEXÍVEIS

IMPLANTAÇÃO DE PROGRAMAS E
PROJETOS PRIORITÁRIOS POR
TERCEIROS



ZONAS



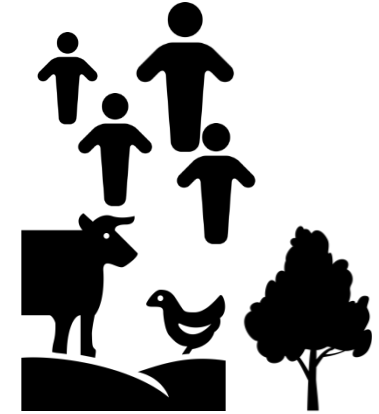
ZONA SOB PROTEÇÃO ESPECIAL

Reconhecer e fortalecer os territórios protegidos, com regramentos específicos já existentes, nos quais a APA não tem governabilidade de regramento.



ZONA DE PROTEÇÃO DOS ATRIBUTOS

Proteger as áreas de alta relevância socioambiental, visando a conservação dos atributos que justificam a criação da APA, sejam eles a biodiversidade, os recursos hídricos, a beleza cênica, o patrimônio histórico-cultural ou as comunidades tradicionais.



ZONA DE USO SUSTENTÁVEL

Compatibilizar os diferentes usos existentes no território e minimizar os impactos negativos sobre os recursos ambientais.

ÁREAS



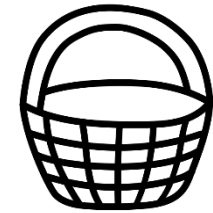
ÁREA DE INTERESSE PARA A CONSERVAÇÃO

Conservar os ecossistemas naturais mais relevantes e manter os processos ecológicos por meio do estímulo ao incremento de corredores ecológicos e criação de outras áreas protegidas.



ÁREA DE INTERESSE PARA A RECUPERAÇÃO

Minimizar a degradação dos recursos ambientais por meio do estímulo à recuperação ambiental.



ÁREA DE INTERESSE HISTÓRICO-CULTURAL

Articular e fomentar ações de desenvolvimento sociocultural, reconhecendo esses territórios como referências da APA.



npm.fflorestal@gmail.com